


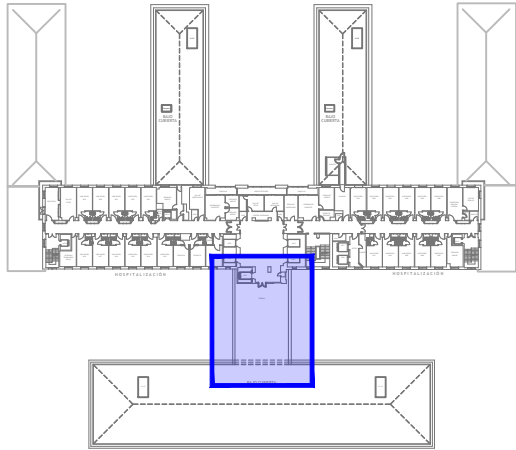
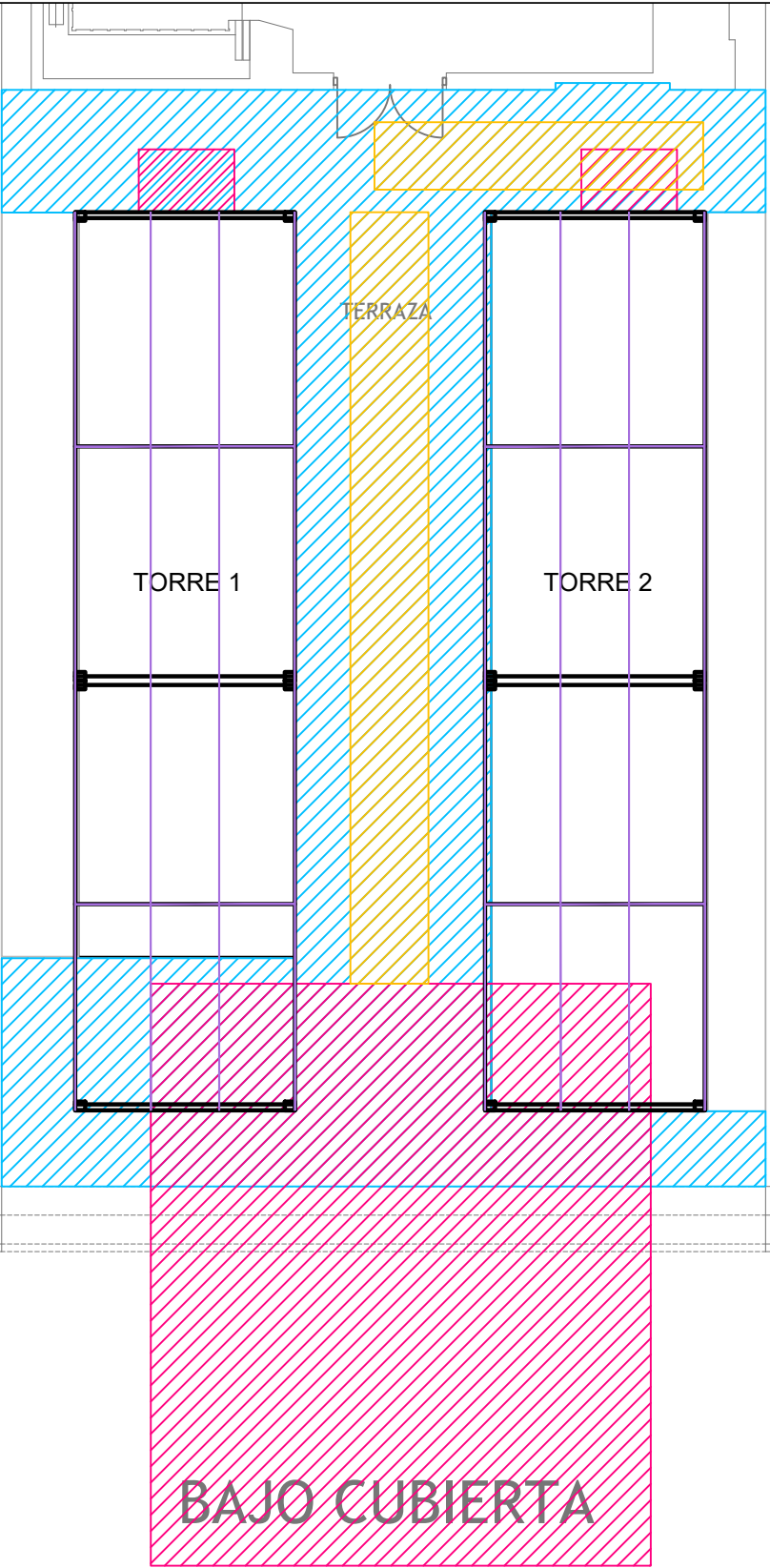




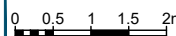
LEYENDA

-  Saneamiento: Desmontaje de tuberías de drenaje de agua de torres. Fontanería: Desmontaje tuberías y valvulería de aporte a torres. Electricidad: Desmontaje con reposición de cuadro alimentación y control de conductividad agua torres. Desmontaje de aparamenta eléctrica, canalizaciones y circuitos hacia ventiladores de torres existentes.
-  Estructura: Desmontaje de tuberías portantes de estructura existente.
-  Control instalaciones: Desmontaje con reposición de valvulería de control agua de purga. Desmontaje con reposición de tuberías para dosificación de biocidas del agua en balsas de torres.



NOTA:
LOS DESMONTAJES INDICADOS NO SON OBJETO DEL PROYECTO Y SE INDICAN A MODO ORIENTACIÓN DE COMO DEBERÁ QUEDAR LA CUBIERTA DE LA PLANTA 10 PARA EL INICIO DE LOS TRABAJOS PLANTEADOS EN EL PRESENTE PROYECTO.



Cliente:		PROYECTO DE EJECUCIÓN DE SUSTITUCIÓN DE DOS TORRES DE REFRIGERACIÓN EN EL HOSPITAL UNIVERSITARIO LA PRINCESA (MADRID)		
 INVESTIGACIÓN Y CONTROL DE CALIDAD S.A.U.  Francisco González Pérez		DEMOLICIONES Y DESMONTAJES		Fecha: JULIO 2025
		PLANTA 10		Formato: A3 Escala: 1/100 
				Nº Plano: 4.3 Hoja: 1/1